

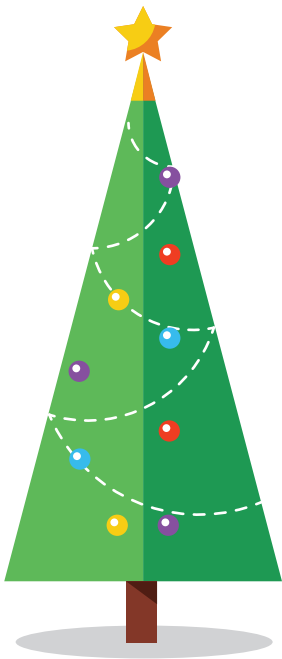
Dimanche 3 et Samedi 9 décembre

Le Sou des écoles d'Archamps organise une

Vente de Sapins

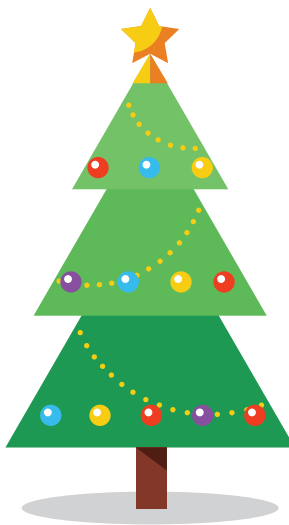
Dimensions
175/200 cm

53 €



Dimensions
150/175 cm

44 €



Dimensions
125/150 cm

34 €



Dimensions
100/125 cm

28 €



*Sapins de qualité
Nordmann,
production locale, livrés
avec croissillons.*



Commande avant le vendredi 24 novembre

Sapin(s) à **choisir** et retirer à proximité de la Mairie entre 10h à 16h



----- Pour commander, découper ici et remettre à l'enseignante -----

Nom: **Prénom:** **Téléphone:**

Sapin(s) dim. 100/125 cm - 28 € /pce	Quantité:	Sous total:€ +
Sapin(s) dim. 125/150 cm - 34 € /pce	Quantité:	Sous total:€ +
Sapin(s) dim. 150/175 cm - 44 € /pce	Quantité:	Sous total:€ +
Sapin(s) dim. 175/200 cm - 53 € /pce	Quantité:	Sous total:€ +

Total: €

Règlement par chèque à l'ordre du **Sou des écoles d'Archamps**

Je retire ma commande: le Dimanche 3 Décembre le Samedi 9 Décembre